



900 ปี  
การสาธารณสุขไทย

# ข่าวเด่น สร.

วันพุธที่ 20 ธันวาคม 2560

**M**

**Mastery**

เป็นนายตนเอง

**O**

**Originality**

เร่งสร้างสิ่งใหม่

**P**

**People Centered**

ใส่ใจประชาชน

**H**

**Humility**

ถ่อมตน อ่อนน้อม

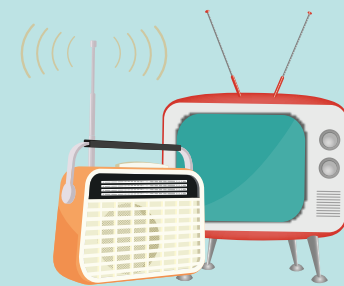
## นวัตกรรมจากสมุนไพรไทย



กรมการแพทย์แผนไทยฯ ตอบสนองนโยบายการพัฒนาประเทศไทย 4.0 สร้างความเชื่อมั่นให้กับประชาชน โดยสร้างสรรค์นวัตกรรมจากสมุนไพรไทย และการแพทย์แผนไทย 4 กลุ่มโรค ได้แก่ ภูมิแพ้ทางเดินหายใจส่วนต้น ข้อเข่าเสื่อม สะเก็ดเงิน และออฟฟิศซินโดรม มีหน่วยงานที่นำมาใช้ให้บริการ เช่น รพ.อุททอง จ.สุพรรณบุรี รพ.ขุนหาญ จ.ศรีสะเกษ รพ.วังน้ำเย็น จ.สระแก้ว รพ.เจ้าพระยาอภัยภูเบศร จ.ปราจีนบุรี เป็นต้น

## พฤติกรรมเลียนแบบฆ่าตัวตาย

กรมสุขภาพจิต ระบุการฆ่าตัวตายเลียนแบบคนดัง (Copycat Suicide) จะไม่เกิดขึ้นกับคนที่ไม่มีความคิดจะฆ่าตัวตายอยู่ก่อน แต่คนที่มีความคิดฆ่าตัวตายอยู่แล้ว อาจทำให้เกิดช่องทางมากขึ้น ด้าน รong ปลัด สร. ระบุพฤติกรรมเลียนแบบการฆ่าตัวตายในประเทศไทยยังไม่ค่อยพบ ส่วนโรคซึมเศร้าที่เป็นสาเหตุหนึ่งที่ทำให้เกิดการฆ่าตัวตายในประเทศไทย มีผู้ที่มีภาวะซึมเศร้าประมาณ 1.5 ล้านคน โดยกลุ่มอาชีพ นักเขียน-ศิลปิน มีความเสี่ยงซึมเศร้า-ฆ่าตัวตายสูงกว่าคนทั่วไป 10-18 เท่า สาเหตุเพราะถูกคาดหวัง ต้องรักษาภาพพจน์ และสภาพแวดล้อมทางเศรษฐกิจ



## โรคเอดส์

กรมควบคุมโรค แนะนำผู้ที่มีพฤติกรรมเสี่ยง โดยเฉพาะการมีเพศสัมพันธ์ทางทวารหนัก ควรสวมถุงยางอนามัยทุกครั้ง และตรวจหาเชื้อเอชไอวีฟรีที่ รพ.รัฐทุกแห่ง ปีละ 2 ครั้ง โดยใช้บัตรประชาชน กราบผลการตรวจภายใน 1 วัน และเมื่อรู้ผลว่าติดเชื้อ HIV สามารถรับการรักษาด้วยยาต้านไวรัสได้ฟรีตามสิทธิที่ รพ.ของรัฐทุกแห่ง สอบถามและค้นหาข้อมูลเพิ่มเติมได้ที่ [aidssti.ddc.moph.go.th](http://aidssti.ddc.moph.go.th) หรือสายด่วนปรึกษาเอดส์และท้องไม่พร้อม 1663 หรือ สายด่วนกรมควบคุมโรค 1422



อ่านข่าวเพิ่มเติมได้ที่ <http://pr.moph.go.th/iprg/> เลือกหัวข้อ “สรุปข่าวประจำวัน”



fanmoph



pr\_moph



healthmoph



moph channel

สำนักสารนิเทศ  
สำนักงานปลัดกระทรวงสาธารณสุข